

# SMS-Gateway interfaccia SMTP

Versione 1.0.1

©2004-2009 SmsItaly.Com

## 1 Introduzione

### 1.1 Sommario

Solo gli utenti autorizzati hanno accesso al nostro SMS Gateway e possono trasmettere messaggi SMS attraverso uno dei seguenti metodi:

- Internet interfaccia HTTP
- TCP/IP attraverso l'interfaccia proprietaria "always on" di SmsItaly.Com
- Interfaccia EMI/UCP su protocollo TCP/IP
- Via Email
- Upload di file (tramite pannello di controllo)

Le seguenti condizioni sono essenziali per l'invio di messaggi SMS:

- Esistenza di un Account su SmsItaly.Com con User Name e Password validi
- Credito sufficiente

In questo documento tecnico illustriamo la procedura di inoltro dei messaggi al nostro Gateway attraverso l'interfaccia SMTP.

## 2 Specifiche Tecniche

### 2.1 SMS Gateway

Per poter trasmettere una richiesta di invio di sms attraverso l'interfaccia SMTP, occorre stabilire una connessione con i nostri Server.

Dettagli connessione:

- Host principale: **smtp.smsitaly.com**
- Server port: **25**

Utilizzando il programma Telnet, apriamo una connessione TCP nel seguente modo:

**>telnet smtp.smsitaly.com 25** + CR + LF

Il Server SMTP risponderà con:

**>220 Service ready. Connection xxx with [IP ADDRESS]**

### 2.2 Comandi

L'interfaccia SMTP utilizza essenzialmente i comandi di base illustrati dal documento RFC0821 (<http://www.ietf.org/rfc/rfc0821.txt>), ovvero:

- EHLO
- AUTH
- AUTH LOGIN USERNAME
- AUTH LOGIN PASSWORD
- MAIL FROM
- RCPT TO
- DATA
- NOOP
- RSET
- QUIT

Il primo comando da utilizzare è **EHLO**:

**>Ehlo Client** + CR + LF

Il Server SMTP risponderà con:

**250-Requested okay, completed** + CR + LF

**250-ENANCEDSTATUSCODES** + CR + LF

**250-AUTH=LOGIN** + CR + LF

### 2.2.1 Autenticazione (AUTH LOGIN USERNAME e PASSWORD)

Il Server SMTP richiede l'Autenticazione (Tipo BASIC), pertanto occorre utilizzare il comando **EHLO** invece di **HELO**, in modo da poter usufruire del comando **AUTH LOGIN**.

Per l'autenticazione occorrà inviare Username e Password:

> **Auth Login** + CR + LF

Il Server SMTP risponderà con:

> **334 VXNlcm5hbWU6** + CR + LF

*(in pratica il server SMTP richiede l'inserimento della Username in formato BASE64)*

Inviemo la nostra Username utilizzando sempre l'encode BASE64

> **bXl1c2VyaWQ=** + CR + LF

*(nell'esempio abbiamo codificato in BASE64 la stringa "myuserid")*

Il Server SMTP risponderà con:

> **334 UGFzc3dvcmQ6** + CR + LF

*(in pratica il server SMTP richiede l'inserimento della Password in formato BASE64)*

Inviemo la nostra Password utilizzando sempre l'encode BASE64

> **bXlwYXNzd29yZA==** + CR + LF

*(nell'esempio abbiamo codificato in BASE64 la stringa "mypassword")*

Il Server SMTP risponderà con:

> **235 [CREDITO DISPONIBILE] ID ACCOUNT: [ID] STATUS: [STATUS ATTUALE]** + CR + LF

A questo punto l'Account è stato Autenticato ed è autorizzato all'invio del messaggio.

### 2.2.2 Mittente (MAIL FROM)

Il mittente del messaggio, è rappresentato dal comando **MAIL FROM**. Può essere una stringa alfanumerica di 11 caratteri oppure una stringa numerica composta da max 16 cifre.

Inviemo il mittente:

> **Mail From: +393401234567** + CR + LF

*(nell'esempio utilizziamo un numero di telefono)*

Il Server SMTP risponderà con:

> **250 +393401234567 ...Sender Ok** + CR + LF

### 2.2.3 Destinatario (RCPT TO)

Il numero di telefono destinatario del messaggio, è rappresentato dal comando **RCPT TO**. Esso deve essere composto da una stringa lunga min.10 e max 16 caratteri e deve essere conforme al seguente formato Prefisso Internazionale+Prefisso dell'Operatore+Numero:

- prefisso internazionale del numero di telefono, esempio +39 per Italia (oppure 0039, o anche solo 39);
- prefisso dell'operatore mobile, esempio Tim 333, Vodafone 348, Wind 320
- numero di telefono, esempio 1234567

Inviando il Destinatario:

```
>Rcpt To:+393331234567 + CR + LF
```

Il Server SMTP risponderà con:

```
>250 +393331234567 ...Recipient Ok + CR + LF
```

### 2.2.4 Messaggio SMS (DATA)

Attraverso il comando **DATA** avremo modo di scrivere il nostro messaggio testuale (lunghezza massima 160 caratteri). La prima cosa da fare sarà inviare la richiesta al Server SMTP:

```
>Data + CR + LF
```

Il Server SMTP risponderà con:

```
354 Enter Text Message, end with <CRLF>".."<CRLF> + CR + LF
```

ora possiamo digitare il nostro testo che dovrà terminare con la sequenza:

**Carriage Return + Line Feed + Un Punto + Carriage Return + Line Feed**

Esempio:

```
>Test messaggio SMS via SMTP + CR + LF
```

```
>. + CR + LF
```

Il Server SMTP risponderà con:

```
>Message accepted for delivery to: +393331234567 + CR + LF
```

Terminato l'invio, possiamo chiudere il collegamento con il comando

```
>Quit + CR + LF
```

a cui il Server SMTP risponderà

```
>221 SMSC SMTP Server closing connection. + CR + LF
```

## 3 Invio SMS da Client di posta (es. Ms Outlook™)

### 3.1 Configurazione Client di Posta

Naturalmente l'interfaccia SMTP può essere sfruttata per inviare messaggi SMS anche tramite Client di Posta Elettronica. In questo caso sarà sufficiente impostare un Account di Posta, con i parametri di connessione (precedentemente riportati) e di autenticazione (Username e Password).

#### 3.1.1 Impostazione Connessione al Server SMTP

In Ms Outlook™ occorre inserire l'indirizzo IP del Server SMTP ([smtp.smsitaly.com](mailto:smtp.smsitaly.com)) così come di seguito illustrato:

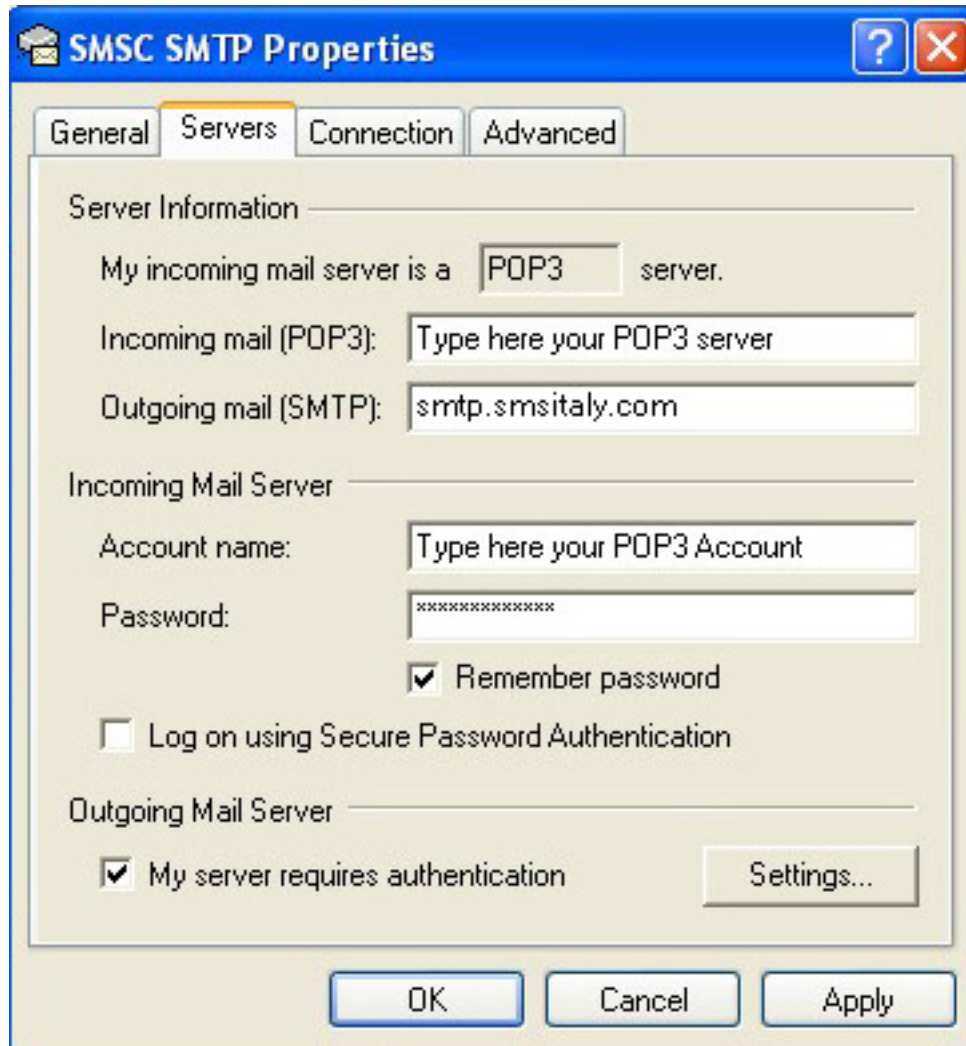


The screenshot shows the "Internet Connection Wizard" dialog box, specifically the "E-mail Server Names" step. The dialog has a blue title bar with a close button in the top right corner. The main area is light beige and contains the following text and controls:

- "My incoming mail server is a  server." (The dropdown menu is currently set to "POP3".)
- "Incoming mail (POP3 or IMAP) server:" followed by a text input field containing "Type here your POP3 Server".
- "An SMTP server is the server that is used for your outgoing e-mail."
- "Outgoing mail (SMTP) server:" followed by a text input field containing "smtp.smsitaly.com".
- At the bottom, there are four buttons: "< Back", "Next >", "Cancel", and "Help".

### 3.1.2 Autenticazione

Per effettuare l'autenticazione, occorre indicare al Client di Posta che il Server SMTP richiede l'autenticazione:



### 3.1.3 Username e Password

Infine, l'ultima impostazione riguarderà Username e Password:



### 3.1.4 Invio

Per inviare il messaggio dal Client di posta, sarà sufficiente indicare il destinatario nel formato **00393331234567@smtp.smsitaly.com**, e scrivere il testo del messaggio, utilizzando preferibilmente il formato TEXT/PLAIN.

